

Sposób stosowania

Instrukcja obsługi

GSK

205 South 600 West Logan, Utah 84323, Stany Zjednoczone Ameryki – Tel. (800) 729-8350 – Tel. (435) 755-9848 – Faks: (435) 755-0015 – www.scytek.com Wersja 6, 19.07.2022

Zestaw barwień Grama

Opis i zasada

Zestaw Gram Stain Kit jest przeznaczony do demonstracji i różnicowania bakterii Gram-dodatnich i Gram-ujemnych ze względu na różnice w składzie ściany komórkowej bakterii. Bakterie Gram-dodatnie i Gram-ujemne mają ściany komórkowe złożone z peptydoglikanu i lipoproteiny, bakterie Gram-dodatnie mają znacznie grubsza ścianę komórkową peptydoglikanu niż bakterie Gram-ujemne.

Fioletek goryczkowy i jod tworzą kompleks barwników, który początkowo barwi zarówno bakterie Gram-dodatnie, jak i Gram-ujemne. Kompleks krystalicznego fioletu i jodu jest usuwany z bakterii Gram-ujemnych za pomocą roztworu odbarwiającego Grama, podczas gdy barwnik jest zatrzymywany w grubej ścianie komórkowej peptydoglikanu bakterii Gram-dodatnich. Fukksyna karbolowa jest stosowana do barwienia bakterii Gram-ujemnych, a tartrazyna do barwienia tkanek tła.

Oczekiwane rezultaty

Bakterie Gram-dodatnie:	Niebieski
Bakterie Gram-ujemne:	Od różowego do czerwonego
Inna tkanka:	Żółty
Jądra:	Czerwony

Zawartość zestawu

1. Roztwór fioletu goryczkowego
2. Płyn Lugola
3. Roztwór odbarwiacza Grama
4. Barwnik przeciwbarwny Carbol Fuchsin
5. Roztwór tartrazyny

Składowanie

- 18-25°C
- 18-25°C
- 18-25°C
- 18-25°C
- 18-25°C

Sugerowane elementy sterujące (brak w zestawie)

Rozmaz tkankowy lub komórkowy zawierający zarówno organizmy Gram-dodatnie, jak i Gram-ujemne

Zastosowania/ograniczenia

Wyłącznie do diagnostyki in vitro.

Nie używać, jeśli odczynniki zmętnieją lub wytrąca się

Nie używaj przeterminowanej daty ważności.

Należy zachować ostrożność podczas obchodzenia się z odczynnikami.

Niesterylne

Przeznaczony do odcińków FFPE ciętych z prędkością 5-10µm.

Ta procedura nie została zoptymalizowana pod kątem zamrożonych sekcji.

Zamrożone sekcje mogą wymagać modyfikacji protokołu.

Składowanie

Przechowuj zestaw i wszystkie elementy w temperaturze pokojowej (18-25°C).

Bezpieczeństwo i środki ostrożności

Prosimy o zapoznanie się z aktualnymi kartami charakterystyki (SDS) dla tego produktu i komponentów, klasyfikacją GHS, piktogramami i pełnymi zwrótami wskazującymi rodzaj zagrożenia/środkami ostrożności.

Procedura:

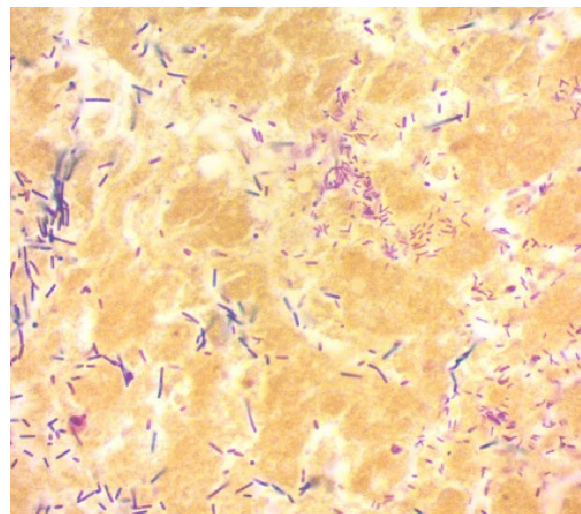
1. W razie potrzeby odparafinować skrawki i uwodnić do wody destylowanej.

2. Inkubować szkiełko w roztworze fioletu goryczkowego przez 1 minutę.

3. Oplucz szkiełko w wodzie destylowanej, aby usunąć nadmiar plam.

4. Inkubować szkiełko w płynie Lugola przez 1 minutę.

5. Oplucz szkiełko w delikatnie płynącej wodzie z kranu, aby usunąć nadmiar jodu.



Gram stain on Avian Liver demonstrating gram-positive and gram-negative bacteria viewed at 63x

6. Umieść szkiełko w dekoloryzatorze Grama, aż kolor przestanie spływać z sekcji. Uwaga: Odbarwanie przez okres dłuższy niż 5 sekund może usunąć plamy z bakterii Gram-dodatnich.

7. Szybko splucz szkiełko w delikatnie płynącej wodzie z kranu.

8. Inkubować szkiełko w barwniku Carbol Fuchsin Counterstain, przez 1-2 minuty.

9. Szybko splucz szkiełko w delikatnie płynącej wodzie z kranu, aby usunąć nadmiar plamy.

10. Inkubować szkiełko w roztworze tartrazyny przez 15 sekund.

11. Oplucz szkiełko 1 raz w bezalkoholowym alkoholu.

12. Szybko odwodnić ślizg w 3 przemianach alkoholu bezwodnego. Uwaga: Odwodnienie w alkoholach jest konieczne, aby usunąć plamę przeciwdziałającą tłu, ale należy to zrobić szybko, aby zapobiec nadmiernemu odbarwieniu bakterii.

13. Wyczyścić w 2 przemianach ksylenu lub substytut ksylenu i zamontuj w żywicy syntetycznej.

Inne uwagi: Bakterie Gram-dodatnie, które umierają, są martwe lub są leczone antybiotykami, mogą barwić się różnie (na czerwono).

Odwołania

1. Sheehan, DC., Hrapchak, BB. teoria i praktyka histotechniki; 1980, strona 235.

2. Su, R.J., Wang, P. Rola barwienia metodą Grama w laboratoriach mikrobiologicznych o ograniczonych zasobach. Recenzje w Mikrobiologii Medycznej. Lipiec 2011, tom 22, wydanie 3: strony 41-44. Doi: 10.1097/MRM.0b013e3283478a08.

3. Marira, J., Surekha, Y, Asangi, K.S., Suresh, B.S., Ramesh, S. Ocena barwienia płwociny metodą Grama w odniesieniu do posiewu płwociny w kierunku infekcji dróg oddechowych w szpitalu trzeciego stopnia. Dziennik Badań Klinicznych i Diagnostycznych. Grudzień 2011, tom 5(8): strony 1699-1700.



ScyTek Laboratories, Inc.
205 South 600 West
Logan, UT 84321
435-755-9848
U.S.A.



EC REP

Emergo Europe
Prinsessegracht 20
2514 AP The Hague, The Netherlands