



Cytokeratyna, Pan; Klony AE-1 i AE-3 (Koncentrat)

Dostępność/Zawartość:	Przedmiot #	Głośność
	A00152-C.1	Pojemność 0,1 ml
	A00152-C	Pojemność 1 ml

Opis:

Gatunek:	Mysz
Immunogen:	Keratyna ludzkiego naskórka
Klon:	AE-1 i AE-3
Izotypu:	IgG1, kappa (AE-1); IgG1, kappa (AE-3)
Identyfikator genu Entrez:	3848 (CK1); 3850 (CK3); 3851 (CK4); 3852 (CK5); 3853 (CK6A); 3856 (CK8); 3858 (CK10); 3861 (CK14); 3866 (CK15); 3868 (CK16); 3880 (CK19)
Lokalizacja chromosomu Hu:	12q13.13 (CK1); 12q13.13 (CK3); 12q13.13 (CK4); 12q13.13 (CK5); 12q13.13 (CK6); 12q13.13 (CK8); 17q21.2 (CK10); 17q21.2 (CK14); 17q21.2 (CK15); 17q21.2 (CK16); 17q21.2 (CK19)
Synonimy:	K1B; Zobacz materiał KRT1B; Keratyna, cytoszkielek typu II 1b; Zobacz materiał K77; CK-1B; Keratyna 1B; Keratyna-77; Cytokeratyna-1B; Keratyna typu II Kb39
Masa molowa antygeny:	40-67kDa
Format:	200 µg / ml Ab oczyszczonego z koncentratu bioreaktora przez białko A/G. Przygotowane w 10 mM PBS z 0,05% BSA i 0,05% azydku.
Specyficzność:	Ten koktajl przeciwciał rozpoznaje cytokeratyny kwasowe (typ I lub LMW) i zasadowe (typ II lub HMW), które obejmują 67 kDa (CK1); 64kDa (CK3); 59kDa (CK4); 58 kDa (CK5); 56kDa (CK6); 52kDa (CK8); 56,5 kDa (CK10); 50 kDa (CK14); 50 kDa (CK15); 48kDa (CK16); 40kDa (CK19). Przeciwciała to barwi cytokeratyny obecne w normalnych i nieprawidłowych tkankach ludzkich i wykazało wysoką czułość w rozpoznawaniu komórek nabłonka i raków.
Tło:	Dwadzieścia ludzkich keratyn jest rozpuszczanych za pomocą dwuwymiarowej elektroforezy żelowej na podrodziny kwaśne (pI <5,7) i zasadowe (pI >6,0). Wiele badań wykazało przydatność keratyny jako markerów w badaniach nad rakiem i diagnostyce nowotworów. AE-1 i AE-3 to koktajl przeciwciał anty-cytokeratynowych o szerokim spektrum działania, który odróżnia guzy nabłonkowe od guzów nienabłonkowych, np. płaskonabłonkowy i gruczolakorak płuc, rak wątroby, rak piersi i rak przełyku. Został wykorzystany do scharakteryzowania źródła różnych nowotworów i zbadania rozmieszczenia komórek zawierających cytokeratynę w nabłonku podczas normalnego rozwoju i podczas rozwoju nowotworów nabłonkowych.
Reaktywność gatunków:	Człowiek, małpa, krowa, pies, królik, mysz, szczur, kurczak. Inne nieznanne.
Kontrola pozytywna:	Raki skóry, adeno- lub płaskonabłonkowe.
Lokalizacja komórkowa:	Cytoplazmatyczny
Miano/Rozcieńczenie robocze:	Immunohistochemia (mrożona i utrwalona w formalinie): 0,5-1 µg/ml
	Cytometria przepływowa: 0,5-1 µg/milion komórek
	Immunofluorescencji: 1-2 µg/ml
	Western Blotting: 0,5-1 µg/ml

Przechowywanie: 2° C  8° C

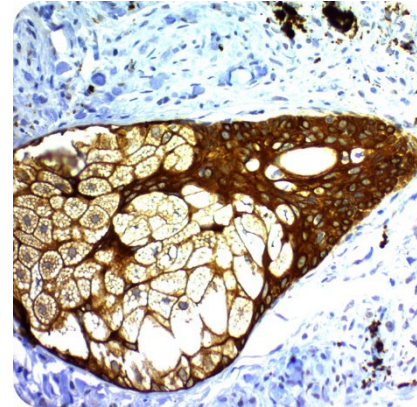
Laboratoria ScyTek, Inc.
205 Południe 600 Zachód
Logan, UT 84321
Stany Zjednoczone Ameryki


Emergo Europa
Prinsessegracht 20
2514 AP Haga, Holandia

Stan mikrobiologiczny: Ten produkt nie jest sterylny.

Zastosowania/ograniczenia: Nie należy przyjmować wewnętrznie. do diagnostyki *in vitro*. Ten produkt jest przeznaczony do immunohistochemii jakościowej z normalnymi i nowotworowymi skrawkami tkanek utrwalonymi w formalinie, zatopionymi w parafinie, do oglądania pod mikroskopem świetlnym. Nie używać, jeśli odczynnik stanie się mętny. Nie używaj przeterminowanej daty ważności. Niesterylne.



FFPE skóra poplamiona Cytokeratyną, Pan; Klony AE-1 i AE-3.

Informacje dotyczące zamawiania i aktualne ceny w www.scytek.com

Procedura:


- Wstępne traktowanie przekroju tkanki (wymagane):** Barwienie utrwalonych w formalinie, zatopionych w parafinie skrawków tkanek jest wzmocnione przez wstępne traktowanie preparatem Citrate Plus (katalog ScyTek# CPL500).
- Czas inkubacji przeciwciał pierwotnych:** Sugerujemy okres inkubacji trwający 30 minut w temperaturze pokojowej. Jednak w zależności od warunków utrwalania i zastosowanego systemu barwienia, optymalna inkubacja powinna być określona przez użytkownika.
- Wizualizacja:** Aby uzyskać maksymalną intensywność barwienia, zalecamy "UltraTek HRP Anti-Polyvalent Lab Pack" (katalog ScyTek# UHP125, instrukcje znajdują się w instrukcji obsługi) w połączeniu z "DAB Chromogen/Substrate Bulk Pack (High Contrast)" (katalog ScyTek# ACV500, instrukcje znajdują się w instrukcji obsługi).


Środki ostrożności: Zawiera azydek sodu jako środek konserwujący (0,09% w/v). Nie pipetować doustnie. Unikać kontaktu odczynników i próbek ze skórą i błonami śluzowymi. Należy unikać zanieczyszczenia mikrobiologicznego odczynnikami, ponieważ może dojść do zwiększonego niespecyficznego barwienia. Ten produkt nie zawiera żadnych materiałów niebezpiecznych w Stężenie podlegające zgłoszeniu zgodnie z U.S. 29 CFR 1910.1200, normą OSHA dotyczącą komunikacji z niebezpiecznymi ludźmi i dyrektywą WE 91/155/WE.

Odwołania:

- Woodcock-Mitchella J *Et. Al.* Dziennik Biologii Komórki 1982;95:580-8.
- Tseng SCG *Et. Al.* Komórka 1982; 30361.

Gwarancja: Żadne produkty ani "Instrukcje użytkowania" nie mogą być interpretowane jako zalecenie użytkowania z naruszeniem jakichkolwiek patentów. Nie składamy żadnych oświadczeń, nie udzielamy gwarancji ani zapewnień co do dokładności lub kompletności informacji podanych w naszej instrukcji obsługi lub na stronie internetowej. Nasza gwarancja jest ograniczona do rzeczywistej ceny zapłaconej za produkt. ScyTek Laboratories, Inc. nie ponosi odpowiedzialności za jakiegokolwiek szkody majątkowe, obrażenia ciała, czas lub wysiłek lub straty ekonomiczne spowodowane przez nasze produkty. Immunohistochemia jest złożoną techniką obejmującą zarówno metody wykrywania histologicznego, jak i immunologicznego. Przetwarzanie i obchodzenie się z tkankami przed


Przechowywanie: 2° C  8° C


 Laboratoria ScyTek, Inc.
205 Południe 600 Zachód
Logan, UT 84321
Stany Zjednoczone Ameryki


Emergo Europa
Prinsessegracht 20
2514 AP Haga, Holandia

barwieniem immunologicznym może powodować niespójne wyniki. Różnice w utrwalaniu i osadzaniu lub nieodłączny charakter próbki tkanki mogą powodować różnice w wynikach. Aktywność endogennej peroksydazy lub aktywność pseudoperoksydazy w erytrocytach i endogennej biotynie może powodować niespecyficzne barwienie w zależności od zastosowanego systemu wykrywania.

Przechowywanie: 2° C  8° C



Laboratoria ScyTek, Inc.
205 Południe 600 Zachód
Logan, UT 84321
Stany Zjednoczone Ameryki

CE 


Emergo Europa
Prinsessegracht 20
2514 AP Haga, Holandia